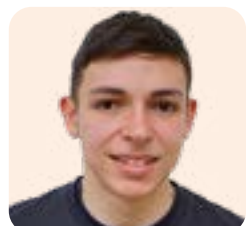


Διαγωνίσματα Προσομοίωσης

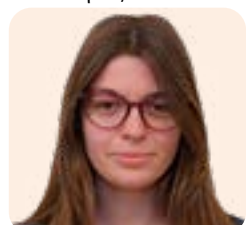
Οι μαθητές του Στόχου εξοικειώνονται με γραπτές προσομοιώσεις ανά τακτά χρονικά διαστήματα. Με αυτό το τρόπο, απομυθοποιούν τις γραπτές δοκιμασίες και αποκτούν την εμπειρία που θα χρειαστούν για την απόλυτη επιτυχία στις Πανελλαδικές Εξετάσεις. Τα διαγωνίσματα του Στόχου ξεκινούν πάντα από μηδενική αφετηρία ύλης, είναι τρίωρα και επιτηρούμενα, σε θέματα ύφους, διατύπωσης και απαιτήσεων, επιπέδου Πανελλαδικών Εξετάσεων. Έτσι, οι μαθητές αποκτούν το απαραίτητο υπόβαθρο και αντιμετωπίζουν θέματα στις τελικές εξετάσεις, που ήδη έχουν γράψει στο Στόχο.



Παπασάββα Α.
Κοινωνικής Ανθρωπολογίας
ΠΑΝΤΕΙΟΣ



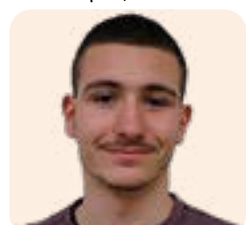
Νισουράιος Χ.
Πολιτικής Επιστήμης & Ιστορίας ΠΑΝΤΕΙΟΣ



Βαϊδάνη Ι.
Παιδαγωγικό Δευτεροβάθ.
Εκπαίδευσης Αθήνας



Παλαιγιάννης Θ.
Πολιτικής Επιστήμης & Ιστορίας ΠΑΝΤΕΙΟΣ



Κουτσόπουλος Α.
Φιλολογία Αθήνας

**3ωρες
Προσομοιώσεις**



ΒΑΣΕΙΣ 2022 1^ο ΕΠΙΣΤΗΜΟΝΙΚΟ ΠΕΔΙΟ

Αγγλικής γλώσσας και φιλολογίας
Καθηγητής στην πρωτοβάθμια και δευτεροβάθμια εκπαίδευση, μεταφραστής, διερμηνέας. Ιδιαίτερα μαθήματα και φροντιστήρια.
Ειδικό μάθημα: Αγγλικά www.enl.uoa.gr, www.enl.auth.gr

Αγωγής & Φροντίδας στην Πρώιμη Παιδική Ηλικία
[μετεξέλιξη ομοειδούς τμήματος του Τ.Ε.Ι. Αθήνας]
Μελέτη, οργάνωση και λειτουργία βρεφονηπιακών και παιδικών σταθμών.
Αγωγή και φροντίδα παιδιών προσχολικής ηλικίας. Διδασκαλία και εφαρμογή της βρεφονηπιοκομίας.
www.uniwa.gr/ecec/ www.ihu.gr, www.eylc.uoi.gr

Αρχαιονομίας, Βιβλιοθηκονομίας και Συστημάτων Πληροφόρησης Πανεπ.Δυτικής Αττικής (μετεξέλιξη ομοειδούς τμήματος του Τ.Ε.Ι. Αθήνας)
Σε δημόσιες υπηρεσίες, σε μουσεία, σε βιβλιοθήκες, σε δημόσια και ιδιωτικά ιδρύματα που διατηρούν αρχεία και Βιβλιοθήκες υψηλού επιπέδου στελέχη πληροφοριακών οργανισμών ή υπηρεσιών κάθε είδους.
www.alis.uniwa.gr

Αρχαιονομίας και βιβλιοθηκονομίας και Μουσειολογίας Ιονίου
Σε δημόσιες υπηρεσίες, σε μουσεία, σε βιβλιοθήκες, σε δημόσια και ιδιωτικά ιδρύματα που διατηρούν αρχεία.
www.ionio.gr

Βαλκανικών, Σλαβικών και Ανατολικών Σπουδών Μακεδονίας
Σε οργανισμούς και ινσ τιτούτα σχετικά με την ιστορική έρευνα. Σε εται-
ρείες δημοσκοπήσεων. Υπουργείο εξωτερικών. Διδασκαλία Γλωσσών.
Μεταφράσεις.
www.uou.gr

Βιβλιοθηκονομίας, Αρχαιονομίας και Συστημάτων Πληροφόρησης, Δι.ΠΑ.Ε., ΝΕΟ (πρώην Βιβλιοθηκονομίας & Συστημάτων Πληροφόρησης, ΤΕΙ Θεσσαλονίκης)
www.ihu.gr

Γαλλικής Γλώσσας και φιλολογίας
Καθηγητές Γαλλικής στην πρωτοβάθμια και την δευτεροβάθμια εκπαί-
δευση. Μεταφραστές, διερμηνείς. Υπουργείο εξωτερικών.
Ειδικό μάθημα: Γαλλικά www.frl.uoa.gr www.frl.auth.gr

Γερμανικής Γλώσσας και φιλολογίας
Καθηγητές Γερμανικής στην πρωτοβάθμια και την δευτεροβάθμια εκπαί-
δευση. Μεταφραστές, διερμηνείς. Υπουργείο εξωτερικών.
Ειδικό μάθημα: Γερμανικά www.gs.uoa.gr www.del.auth.gr

Γλώσσας, φιλολογίας και πολιτισμού παρευξινίων χωρών
Σε δημόσιες επιχειρήσεις, σε ιδιωτικές επιχειρήσεις με δραστηριότητες στον
χώρο των Βαλκανίων. Στο διπλωματικό σώμα, σε διεθνείς οργανισμούς.
www.bscc.duth.gr

Γλωσσικών & Διαπολιτισμικών Σπουδών Θεσσαλίας
Εκπαιδευτικοί στην Διαπολιτισμική εκπαίδευση ανά τομέα και κατεύθυνση.
www.uth.gr

Δημόσιας Διοίκησης
Σε δημόσιες υπηρεσίες, στην τοπική αυτοδιοίκηση (μέσω ΑΣΕΠ).
www.panteion.gr/gr/new/menu/dd

Δημοσιογραφίας & Μέσων Μαζικής Επικοινωνίας (Θεσ/νίκη) ΑΠΘ
Δημοσιογράφοι στα μέσα μαζικής ενημέρωσης, στις υπηρεσίες του υπουργείου τύπου.
Επικοινωνιολόγοι σε γραφεία τύπου και δημοσίων σχέσεων. Σε διαφημιστικές εταιρείες. Ειδικό
μάθημα: Ένα από τα Αγγλικά, Γαλλικά, Γερμανικά, Ιταλικά. <http://www.jour.auth.gr>

Διεθνών και Ευρωπαϊκών σπουδών
Σε δημόσιους και ιδιωτικούς φορείς. Στο διπλωματικό σώμα. Σε όργανα
της Ευρωπαϊκής Ένωσης. Ειδικό μάθημα: Ένα από τα Αγγλικά, Γαλλικά, Γερμανικά, Ιταλικά.
www.unipi.gr/des, www.panteion.gr, www.uom.gr/ies

Εκπαίδευσης και Αγωγής στην Προσχολική Ηλικία - Νηπιαγωγών
Νηπιαγωγοί στην πρωτοβάθμια εκπαίδευση, επιστημονικό προσωπικό στην παραγωγή
παιδαγωγικού βιβλίου και υλικού, ερευνητικό προσωπικό σε δομές και υπηρεσίες
του δημόσιου και ιδιωτικού τομέα, σε χώρους ψυχαγωγίας για το παιδί και κέντρα
δημιουργικής απασχόλησης, σε παιδικές κατασκηνώσεις και εποχιακές απασχολήσεις,
σε δημόσια και ιδιωτικά νηπιαγωγεία, σε παιδικούς σταθμούς, νοσοκομεία, σε ιδρύματα
φροντίδας για το παιδί, σε παιδικά χωριά SOS, σε ερευνητικά κέντρα επιστημονών αγωγής.
www.ecd.uoa.gr www.auth.gr/hured, www.psed.duth.gr,
www.rhodes.aegean.gr/tepaes, www.ecedu.upatras.gr

ΠΕΔΙΟ ΕΙΔ. ΜΑΘ.	ΠΟΛΗ	Ε.Β.Ε. Ελάχιστη Βάση Εισαγωγής	ΒΑΣΗ 2022
1 Ξ.ΓΛ.	ΑΘΗΝΑ Ξ.ΓΛ ΘΕΣ/ΝΙΚΗ Ξ.ΓΛ	10.79 13.08 13.19 15.98	17.635 16.805
1, 2, 3, 4	ΙΛΙΟΝ ΘΕΣ/ΝΙΚΗ ΙΩΑΝΝΙΝΑ	10.45 8.36 10.45	12.640 11.375 10.650
1	ΑΙΓΑΛΕΩ	10.22	10.070
1	ΚΕΡΚΥΡΑ	9.08	9.260
1, 4	ΘΕΣ/ΝΙΚΗ	12.54	12.430
1	ΘΕΣ/ΝΙΚΗ	9.65	9.725
1 Ξ.ΓΛ.	ΑΘΗΝΑ Ξ.ΓΛ ΘΕΣ/ΝΙΚΗ Ξ.ΓΛ	9.66 10.49 9.66 14.99	11.430 11.985
1 Ξ.ΓΛ.	ΑΘΗΝΑ Ξ.ΓΛ ΘΕΣ/ΝΙΚΗ Ξ.ΓΛ	9.52 9.86 9.52 9.86	11.035 11.200
1	ΚΟΜΟΤΗΝΗ	9.08	9.020
1	ΒΟΛΟΣ	9.08	9.940
1, 4	ΑΘΗΝΑ (ΠΑΝΤΕΙΟΣ)	12.54	13.150
1	ΘΕΣ/ΝΙΚΗ Ξ.ΓΛ	10.71 11.27	15.950
1 Ξ.ΓΛ.	ΠΕΙΡΑΙΑΣ Ξ.ΓΛ. ΑΘΗΝΑ ΠΑΝΤΕΙΟΣ Ξ.ΓΛ. ΘΕΣ/ΝΙΚΗ Ξ.ΓΛ.	13.24 13.78 11.04 13.78 13.24 15.16	16.960 16.560 18.275
1, 2 3, 4	ΑΘΗΝΑ ΘΕΣ/ΝΙΚΗ ΠΑΤΡΑ ΑΛΕΞ/ΠΟΛΗ ΡΟΔΟΣ	8.36 8.36 8.36 8.36 8.36	14.675 13.625 12.420 10.325 9.850

1^ο ΠΑΝΕΠΙΣΤΗΜΙΑΚΑ ΤΜΗΜΑΤΑ
ΕΠΙΣΤΗΜΟΝΙΚΟ ΠΕΔΙΟ

Εκπαιδευτικής και κοινωνικής πολιτικής
Σε κέντρα επαγγελματικής κατάρτισης, στον ΟΑΕΔ.
www.uon.gr, www.upelop.gr

Επικοινωνίας και Μέσων Μαζικής Ενημέρωσης
Δημοσιογράφοι στα μέσα μαζικής ενημέρωσης, στις υπηρεσίες του υπουργείου τύπου. Σε γραφεία τύπου και δημοσίων σχέσεων. Σε διαφημιστικές εταιρείες. Ειδικά μαθήματα: Ένα από τα Αγγλικά, Γαλλικά, Γερμανικά, Ιταλικά.
www.media.uoa.gr, www.panteion.gr

Επικοινωνίας & Ψηφιακών Μέσων, Δυτ. Μακεδονίας, ΝΕΟ (πρώην Ψηφιακών Μέσων & Επικοινωνίας ΤΕ, ΤΕΙ Δυτ. Μακεδονίας)
Δημοσιογράφοι και επικοινωνιολόγοι στο πεδίο της Μαζικής Επικοινωνίας, της Δημοσιογραφίας, των Δημοσίων Σχέσεων, της Διαφήμισης, της Έρευνας Αγοράς και του Μάρκετινγκ, της Πολιτικής Επιστήμης, της Κοινωνιολογίας και της Διαπολιτισμικής Επικοινωνίας. Με ειδίκευση στις νέες τάσεις στην Επιστήμη των Ψηφιακών Μέσων και των Νέων Τεχνολογιών και ιδιαίτερα του Διαδικτύου και των Πολυμέσων. Ειδικό μάθημα: Ένα από τα Αγγλικά, Γαλλικά, Γερμανικά, Ιταλικά.
www.cdm.uowm.gr

Επιστήμης Φυσικής Αγωγής και Αθλητισμού
Καθηγητές φυσικής αγωγής σε όλες τις βαθμίδες της εκπαίδευσης. Προπονητές σε αθλητικά σωματεία. Ελεύθεροι επαγγελματίες (κέντρα αδυνατισματος, γυμναστήρια). Εξέταση σε αγωνίσματα.
www.phed.uoa.gr, www.auth.gr/phed, www.phed-sr.auth.gr, www.pe.uth.gr/cms/, www.phyed.duth.gr

Επιστημών της Εκπαίδευσης & Κοινωνικής Εργασίας, Πατρών (πρώην Παιδαγ. Δημοτικής Εκπαίδευσης)
Δάσκαλοι στη Δημοτική Εκπαίδευση, δημόσια και ιδιωτική. Παιδαγωγοί σε εκπαιδευτικούς οργανισμούς και σε Μη Κυβερνητικές Οργανώσεις οι οποίες παρέχουν εκπαιδευτικό έργο. Κατεύθυνση Κοινωνικής Εργασίας: Κοινωνικοί Λειτουργοί σε υπηρεσίες της Τοπικής Αυτοδιοίκησης, του Υπουργείου Υγείας και Πρόνοιας, Κοινωνικοί Λειτουργοί σε Σωφρονιστικά Καταστήματα, σε Κέντρα Απεξάρτησης, σε Σχολικές Μονάδες οι οποίες έχουν μαθητές από ευάλωτες κοινωνικές ομάδες.
<http://www.upatras.gr/>

Θεατρικών Σπουδών
Εκφωνητές, θεατρολόγοι, κριτικοί θεάτρου, σεναριογράφοι, δραματολόγοι, υπεύθυνοι καλλιτεχνικού προγράμματος. Καθηγητές δραματικών σχολών.
www.uoa.gr/drama, www.theatrest.upatras.gr, www.upelop.gr

Θεάτρου
Θεατρολόγοι, σκηνοθέτες, κριτικοί θεάτρου, σεναριογράφοι, δραματολόγοι, υπεύθυνοι καλλιτεχνικού προγράμματος. Καθηγητές δραματικών σχολών.
www.thea.auth.gr

Θεολογίας
Στη δευτεροβάθμια εκπαίδευση ως θεολόγοι.
www.cc.uoa.gr/theology, www.auth.gr/theo

Θεολογίας Μουσουλμανικών Σπουδών
Εξειδικευμένη εκπαίδευση σε θέματα Ισλάμ, θρησκείας και πολιτισμού ώστε καταρτισμένοι επιστήμονες να στελεχώνουν διάφορους οργανισμούς, φορείς & υπηρεσίες, κλπ.
www.theo.auth.gr/islamic

Θεωρίας και Ιστορίας της Τέχνης (ΑΣΚΤ) (πρώην Θεωρητικών Σπουδών της Τέχνης - Ανώτατη Σχολή Καλών Τεχνών)
Κριτικοί τέχνης, επαγγέλματα σχετικά με τις τέχνες.
www.asta.gr/green/index.htm/

Ιστορίας και Φιλοσοφίας της Επιστήμης
Καθηγητές Ιστορίας στη Δευτεροβάθμια εκπαίδευση μέσω ΑΣΕΠ.
www.phs.uoa.gr

Ιστορίας και Αρχαιολογίας
Ως φιλόλογοι στην Δευτεροβάθμια εκπαίδευση. Ως αρχαιολόγοι, ως λαογράφοι, ως ιστορικοί, ως εκτιμητές έργων τέχνης. Σε ερευνητικά ή επιστημονικά ιδρύματα.
www.arch.uoa.gr, www.uoi.gr, web.auth.gr/hist., www.historyarchaeology.uoc.gr, www.ha.ath.gr, www.he.duth.gr, www.ha.upatras.gr, www.history.ionio.gr/

Ιταλικής και Ισπανικής Γλώσσας και Φιλολογίας
Ως καθηγητές Ιταλικών ή Ισπανικών στον δημόσιο και ιδιωτικό τομέα. Ως μεταφραστές, ως διερμηνείς, σε τράπεζες. Σε οποιαδήποτε επιχείρηση χρειάζεται γνώσεις των γλωσσών αυτών. Ειδικά μαθήματα: Ιταλικά και Ισπανικά.
www.ill.uoa.gr, www.spanll.uoa.gr, www.auth.gr/itl/

ΠΕΔΙΟ ΕΙΔ. ΜΑΘ.	ΠΟΛΗ	Ε.Β.Ε. Ελάχιστη Βάση Εισαγωγής	ΒΑΣΗ 2022
1	ΘΕΣ/ΝΙΚΗ ΚΟΡΙΝΘΟΣ	13.62 10.78	14.075 10.370
1 Ξ.ΓΛ.	ΑΘΗΝΑ (ΕΚΠΑ) ΑΘΗΝΑ (ΠΑΝΤΕΙΟΝ) Ξ. ΓΛ.	11.90 11.27 11.90 14.10	15.950 14.480
1, 4	ΚΑΣΤΟΡΙΑ Ξ. ΓΛ.	9.49 9.76	10.420
1, 2, 3, 4 ΑΓΩΝ.	ΑΘΗΝΑ ΘΕΣ/ΝΙΚΗ ΤΡΙΚΑΛΑ ΣΕΡΡΕΣ ΚΟΜΟΤΗΝΗ ΑΓΩΝ.	8.19 6.39 10.24 6.39 10.24 6.39 8.19 6.39 8.19 6.39	16.816 16.289 14.511 13.479 12.479
1, 2, 3, 4	ΠΑΤΡΑ	12.02	13.868
1	ΑΘΗΝΑ ΠΑΤΡΑ ΝΑΥΠΛΙΟ	9.08 10.10 9.08	10.780 10.070 9.125
1, 2, 3, 4	ΘΕΣ/ΝΙΚΗ	8.36	12.400
1	ΑΘΗΝΑ ΘΕΣ/ΝΙΚΗ	9.08 9.08	9.290 9.100
1	ΘΕΣ/ΝΙΚΗ	9.08	9.775
1	ΑΘΗΝΑ	9.65	10.570
1, 2, 3, 4	ΑΘΗΝΑ	10.45	11.372
1	ΑΘΗΝΑ ΘΕΣ/ΝΙΚΗ ΒΟΛΟΣ ΙΩΑΝΝΙΝΑ ΡΕΘΥΜΝΟ ΚΑΛΑΜΑΤΑ ΚΟΜΟΤΗΝΗ ΑΓΡΙΝΙΟ ΚΕΡΚΥΡΑ	11.35 13.62 10.150 10.276 9.08 9.125 9.65 9.450 9.08 8.620 9.08 8.820 9.08 8.420	12.422 13.625 10.150 10.276 9.125 9.450 8.620 8.820 8.420
1 Ξ.ΓΛ.	ΑΘΗΝΑ (IT) Ξ. ΓΛ. ΑΘΗΝΑ (IS) Ξ. ΓΛ. ΘΕΣ/ΝΙΚΗ (IT) Ξ. ΓΛ.	9.64 10.41 9.81 11.14 9.64 11.89	11.310 11.510 11.460

1^ο ΠΑΝΕΠΙΣΤΗΜΙΑΚΑ ΤΜΗΜΑΤΑ
ΕΠΙΣΤΗΜΟΝΙΚΟ ΠΕΔΙΟ

Κινηματογράφου
Σεναριογράφος, σκηνογράφος, μοντέρ, σκηνοθέτης, ηχολήπτης, ενδυματολόγος.
www.film.auth.gr

Κοινωνικής ανθρωπολογίας
Καθηγητές κοινωνιολογίας στην δευτεροβάθμια εκπαίδευση. Σύμβουλοι, ερευνητές. Εταιρείες δημοσκοπήσεων. Κοινωνικοί λειτουργοί.
anthropology.panteion.gr

Κοινωνικής ανθρωπολογίας και Ιστορίας Αιγαίου
Κοινωνικοί λειτουργοί. Σε μουσεία. Σε ευρύτερους χώρους διαπολιτισμικής εκπαίδευσης.
www.aegean.gr/social-anthropology

Κοινωνικής Εργασίας
Κοινωνικοί λειτουργοί, με κατοχυρωμένα επαγγελματικά δικαιώματα, σύμφωνα με το Π.Δ.: 50, ΦΕΚ 23, τ. Α, 26.1.1989. Μπορούν να εργαστούν σε ένα ευρύτατο φάσμα κοινωνικών υπηρεσιών του δημόσιου και του ιδιωτικού τομέα (Τοπικής Αυτοδιοίκησης, Παιδικής Προστασίας, Υγείας, Ψυχικής Υγείας, Εκπαίδευσης, Ειδικής Αγωγής, Αναπηρίας, Απεξάρτησης, Επιμελητών Ανηλικών, Φυλακών, Μεταναστών, Προσφύγων, κ.ά.) και να παρέχουν υπηρεσίες ως ελεύθεροι επαγγελματίες.
www.duth.gr, www.sw.uniwa.gr, www.hmu.gr/tke

Κοινωνικής Θεολογίας & Θρησκειολογίας (πρώην Κοινωνικής Θεολογίας), ΕΚΠΑ
Στη δευτεροβάθμια εκπαίδευση ως θεολόγοι, κοινωνιολογικοί μελετητές, και
Ποιμαντικές και Κοινωνικής Θεολογίας
www.soctheol.uoa.gr, www.past.auth.gr

Κοινωνικής Πολιτικής
Καθηγητές κοινωνιολογίας στην δευτεροβάθμια εκπαίδευση. Σύμβουλοι, ερευνητές. Εταιρείες δημοσκοπήσεων. Κοινωνικοί λειτουργοί.
www.panteion.gr/kpua/index.htm/ www.socadm.duth.gr

Κοινωνιολογίας
Καθηγητές κοινωνιολογίας στην δευτεροβάθμια εκπαίδευση. Σύμβουλοι, ερευνητές. Κοινωνικοί λειτουργοί.
sociology.panteion.gr, www.soc.uoc.gr/sociology, www.soc.aegean.gr, www.soc.uoa.gr/

Μεσογειακών Σπουδών
Μουσεία, ιδρύματα, αρχαιολογικές σχολές, τράπεζες, διεθνείς οργανισμούς.
www.rhodes.aegean.gr/tms

Μουσικής Επιστήμης και Τέχνης Μακεδονίας
Μουσικολόγοι, καθηγητές στην εκπαίδευση και την κατάρτιση. Σύμβουλοι μουσικών οργανισμών. Ελεύθεροι επαγγελματίες.
www.uom.gr

Μουσικών Σπουδών
Μουσικολόγοι, καθηγητές στην εκπαίδευση και την κατάρτιση. Σύμβουλοι μουσικών οργανισμών. Ελεύθεροι επαγγελματίες. Ειδικά μαθήματα: Αρμονία και έλεγχος Μουσικών Ακουστικών Ικανοτήτων.
www.uoa.gr/music, www.auth.gr/music, www.ionio.gr/depts/music, www.uoi.gr

Νομικής
Δικηγόρος, νομικός σύμβουλος, δικαστής, συμβολαιογράφος.
www.law.uoa.gr, www.auth.gr/law, www.law.dut.gr

Ξένων Γλωσσών Μετάφρασης και Διερμηνείας
Μεταφραστές, διερμηνείς, ξεναγοί. Ειδικά μαθήματα: Επιλογή δύο από τα Αγγλικά, Γαλλικά, Γερμανικά.
www.dflti.ionio.gr/start.htm

Παιδαγωγικά Τμήματα Δημοτικής Εκπαίδευσης
Δάσκαλοι στην πρωτοβάθμια εκπαίδευση. Σε υπηρεσίες λαϊκής επιμόρφωσης, σε ερευνητικά κέντρα, σε προγράμματα αλφαριθμητισμού, σε ειδικά σχολεία.
www.uoa.gr/ptde, www.edc.uoc.gr, www.pre.uth.gr, www.primary.edu.uoi.gr, www.elemedu.upatras.gr, www.eled.duth.gr, www.rhodes.aegean.gr/ptde, www.eled.auth.gr

Παιδαγωγικό Δευτεροβάθμιας Εκπαίδευσης, ΕΚΠΑ
www.eds.uoa.gr

ΠΕΔΙΟ ΕΙΔ. ΜΑΘ.	ΠΟΛΗ	Ε.Β.Ε. Ελάχιστη Βάση Εισαγωγής	ΒΑΣΗ 2022
1, 2, 3, 4	ΘΕΣ/ΝΙΚΗ	10.45	13.350
1	ΑΘΗΝΑ (ΠΑΝΤΕΙΟ)	9.08	12.460
1	ΜΥΤΙΛΗΝΗ	9.08	8.650
1	ΑΙΓΑΛΕΩ ΚΟΜΟΤΗΝΗ ΗΡΑΚΛΕΙΟ	9.08 12.49 12.49	15.440 14.100 12.900
1	ΑΘΗΝΑ ΘΕΣ/ΝΙΚΗ	9.08 9.08	8.930 9.055
1	ΑΘΗΝΑ (ΠΑΝΤΕΙΟ) ΚΟΜΟΤΗΝΗ	9.08 9.08	12.060 9.975
1	ΑΘΗΝΑ (ΕΚΠΑ) ΑΘΗΝΑ (ΠΑΝΤΕΙΟ) ΚΡΗΤΗ ΜΥΤΙΛΗΝΗ	11.35 10.22 9.08 9.08	13.710 14.320 10.110 8.940
1	ΡΟΔΟΣ	9.08	9.105
1, 2, 3, 4 ΟΡΓ.	ΘΕΣ/ΝΙΚΗ	-	14.860
1, 2 3, 4 ΟΡΓ.	ΑΘΗΝΑ ΑΡΜ. 9.82 Μ.Ι. ΘΕΣ/ΝΙΚΗ ΑΡΜ. 11.05 Μ.Ι. ΚΕΡΚΥΡΑ ΑΡΤΑ	10.59 12.58 10.59 14.15 - -	11.360 11.215 13.350 12.150
1	ΑΘΗΝΑ ΘΕΣ/ΝΙΚΗ ΚΟΜΟΤΗΝΗ	13.62 13.62 13.62	17.950 17.150 16.500
1 Ξ.ΓΛ.	ΚΕΡΚΥΡΑ Ξ. ΓΛ.	9.87 11.27	16.880
1, 2 3, 4	ΑΘΗΝΑ ΘΕΣ/ΝΙΚΗ ΒΟΛΟΣ ΙΩΑΝΝΙΝΑ ΡΕΘΥΜΝΟ ΑΛΕΞ/ΠΟΛΗ ΦΛΩΡΙΝΑ ΡΟΔΟΣ	12.54 8.36 8.36 10.45 10.45 8.36 8.36 8.36	15.750 15.450 14.325 13.800 12.675 12.325 12.270 11.125
1, 2 3, 4	ΑΘΗΝΑ	9.08	12.175

1^ο ΠΑΝΕΠΙΣΤΗΜΙΑΚΑ ΤΜΗΜΑΤΑ ΕΠΙΣΤΗΜΟΝΙΚΟ ΠΕΔΙΟ

Παιδαγωγικό Τμήμα Ειδικής Αγωγής

Σε ιδρύματα φροντίδας παιδιών με ειδικές ανάγκες στον δημόσιο και ιδιωτικό τομέα. Σε νοσοκομεία παιδιών. Ως ελεύθεροι επαγγελματίες.

www.sed.uth.gr

Παιδαγωγικό Νηπιαγωγών

Νηπιαγωγός στην πρωτοβάθμια, δευτεροβάθμια εκπαίδευση και σε παιδικούς σταθμούς. Σε ιδρύματα φροντίδας για το παιδί, σε χώρους ψυχαγωγίας για το παιδί, σε νοσοκομεία για παιδιά.

www.abl.gr/schools/early-childhood,
www.hured.uowm.gr

Παιδαγωγικό Προσχολικής Εκπαίδευσης

Νηπιαγωγός στην πρωτοβάθμια, δευτεροβάθμια εκπαίδευση και σε παιδικούς σταθμούς. Σε ιδρύματα φροντίδας για το παιδί, σε χώρους ψυχαγωγίας για το παιδί, σε νοσοκομεία για παιδιά.

www.ece.ath.gr,
www.edc.uoc.gr

Παραστατικών & Ψηφιακών Τεχνών, Πελοποννήσου

www.uop.gr

Πολιτικών Επιστημών

Στελέχη, εμπειρογνώμονες, σύμβουλοι σε υπουργεία, δημόσιες υπηρεσίες και οργανισμούς. Στη νομαρχιακή και τοπική αυτοδιοίκηση. Σε πολιτικά κόμματα. Σε εταιρείες δημοσίων σχέσεων.

www.pspa.uoa.gr, www.polsci.auth.gr, www.polhist.panteion.gr,
www.pedis.uop.gr, www.polsci.duth.gr,
www.political.soc.uoc.gr

Πολιτισμικής Τεχνολογίας και Επικοινωνίας

Βιομηχανία πολυμέσων, εκδόσεις, διαφήμιση, βιομηχανικών ψηφιακών οπτικοακουστικών μέσων. Μουσεία. Οργάνωση εκδηλώσεων και εκθέσεων.

www.aegean.gr/cultura/tec

Πολιτισμού & Δημιουργικών Μέσων & Βιομηχανιών, Θεσσαλίας

www.uth.gr/tmimata/cult

Ρωσικής γλώσσας και Φιλολογίας Σλαβικών Σπουδών

Ανάλογα με το αντικείμενο των σπουδών. (Ρώσικα, Βουλγάρικα, Πολωνικά, Ουκρανικά).

www.slaustud.uoa.gr

Τεχνών Ήχου και Εικόνας

Ραδιόφωνο / Τηλεόραση, εταιρείες παραγωγής ηχητικού και οπτικοακουστικού υλικού.

www.ionio.gr/depts/avares

Τούρκικων και Σύγχρονων Ασιατικών Σπουδών

Σύμβουλοι επιχειρήσεων. Στο υπουργείο ανάπτυξης. Στο υπουργείο εξωτερικών. Ως καθηγητές Τουρκικής Γλώσσας.

www.turkuos.uoa.gr

Φιλολογία

Φιλολόγοι στην πρωτοβάθμια και δευτεροβάθμια εκπαίδευση. Σε ερευνητικά, πολιτιστικά κέντρα. Σε αρχεία και βιβλιοθήκες. Σε εκδοτικούς οίκους.

www.cc.uoa.gr, www.uoi.gr, www.philology.uoc.gr, www.auth.gr/lit,
www.philology.upatras.gr, www.kalamata.uop.gr, www.belit.duth.gr

Φιλοσοφίας

Ως φιλόλογοι στην δευτεροβάθμια εκπαίδευση.

www.ppp.uoa.gr, www.auth.gr/edlit, www.pbedps.uoi.gr,
www.philosophy.upatras.gr, www.fus.uoc.gr

Φωτογραφίας & Οπτικοακουστικών Τεχνών

Πανεπιστήμιο Δυτικής Αττικής

www.uniwa.gr/phaa/

Ψηφιακών Μέσων & Επικοινωνίας, Ιονίου, ΝΕΟ

(πρώην Ψηφιακών Μέσων & Επικοινωνίας ΤΕ, ΤΕΙ Ιονίων Νήσων)

www.dmc.ionio.gr

Ψυχολογία

Σε δημόσιες υπηρεσίες, σε σχολές, σε οικοτροφεία, σε ψυχιατρικές κλινικές. Σε ιδιωτικά ή δημόσια ιατρεία και γραφεία.

www.psych.uoa.gr, www.psychology.panteion.gr,
www.psy.auth.gr/el, www.psychology.uoc.gr,
www.uoi.gr, www.psy.uowm.gr

ΠΕΔΙΟ ΕΙΔ. ΜΑΘ.	ΠΟΛΗ	Ε.Β.Ε. Ελάχιστη Βάση Εισαγωγής	ΒΑΣΗ 2022
1, 2, 3, 4	ΒΟΛΟΣ	10.45	14.375
1, 2 3, 4	ΙΩΑΝΝΙΝΑ ΦΛΩΡΙΝΑ	10.45 10.45	11.645 10.450
1, 2 3, 4	ΒΟΛΟΣ ΡΕΘΥΜΝΟ	8.36 10.45	12.050 11.360
1, 2 3, 4	ΝΑΥΠΛΙΟ	8.36	9.275
1	ΑΘΗΝΑ ΘΕΣ/ΝΙΚΗ ΑΘΗΝΑ (ΠΑΝΤΕΙΟ)	13.62 9.08 11.35	14.520 13.780 12.620
1	ΚΟΡΙΝΘΟΣ ΚΟΜΟΤΗΝΗ ΡΕΘΥΜΝΟ	11.92 9.08 9.08	11.480 9.685 9.075
1, 4	ΜΥΤΙΛΗΝΗ	8.36	8.650
1, 4	ΒΟΛΟΣ	8.36	9.430
1	ΑΘΗΝΑ	10.22	11.095
1, 2 3, 4	ΚΕΡΚΥΡΑ	8.36	9.725
1	ΑΘΗΝΑ	11.35	11.240
1	ΑΘΗΝΑ ΘΕΣ/ΝΙΚΗ ΠΑΤΡΑ ΙΩΑΝΝΙΝΑ ΡΕΘΥΜΝΟ ΚΑΛΑΜΑΤΑ ΚΟΜΟΤΗΝΗ	13.62 13.62 11.35 10.22 9.08 10.22 9.08	13.526 13.620 11.230 10.096 9.118 10.210 9.144
1	ΑΘΗΝΑ ΘΕΣ/ΝΙΚΗ ΠΑΤΡΑ ΙΩΑΝΝΙΝΑ ΡΕΘΥΜΝΟ	12.49 13.62 9.08 9.65 9.08	12.445 13.420 10.220 9.619 9.135
1, 2, 4	ΑΙΓΑΛΕΩ	10.45	11.745
1, 4	ΑΡΓΟΣΤΟΛΙ ΨΑΧΝΑ ΕΥΒΟΙΑΣ	8.36 8.36	8.675 10.510
1	ΑΘΗΝΑ (ΕΚΠΑ)	11.35	17.420
1	ΑΘΗΝΑ (ΠΑΝΤΕΙΟ)	11.35	17.170
1	ΘΕΣ/ΝΙΚΗ ΙΩΑΝΝΙΝΑ ΡΕΘΥΜΝΟ ΦΛΩΡΙΝΑ	13.62 11.35 13.62 11.35	16.985 16.625 15.905 15.185

1^ο ΠΑΝΕΠΙΣΤΗΜΙΑΚΑ ΤΜΗΜΑΤΑ ΕΠΙΣΤΗΜΟΝΙΚΟ ΠΕΔΙΟ

ΣΤΡΑΤΙΩΤΙΚΕΣ ΣΧΟΛΕΣ

Νομικό τμήμα ΣΣΑΣ
Ψυχολόγων ΣΣΑΣ

www.ssas.gr

ΑΣΤΥΝΟΜΙΚΕΣ ΣΧΟΛΕΣ

Αξιωματικών Ελληνικής Αστυνομίας
Αξιωματικών Ελληνικής Αστυνομίας (ΑΣΤΥΝ)
Αστυφυλάκων

www.astynomia.gr

ΣΧΟΛΕΣ ΠΥΡΟΣΒΕΣΤΙΚΗΣ ΑΚΑΔΗΜΙΑΣ

Σχολή Ανθυποπυραγών - Αξιωματικών (μόνο για πολίτες)
Σχολή Ανθυποπυραγών (μόνο ΠΥΡΟΣΒΕΣΤΕΣ)
Σχολή Πυροσβεστών (μόνο για πολίτες)

www.academy.fireservice.gr

ΣΧΟΛΕΣ ΛΙΜΕΝΙΚΟΥ

Σχολή Δοκίμων Σημαιοφόρων Λιμενικού Σώματος
Ελληνικής Ακτοφυλακής (Σ.Δ.Σ.Λ.Σ. - ΕΛ. ΑΚΤ.) ΝΕΟ
Σχολή Δοκίμων Λιμενοφυλάκων, ΝΕΟ

www.hcg.gr, www.hna.gr

ΑΝΩΤΑΤΕΣ ΕΚΚΛΗΣΙΑΣΤΙΚΕΣ ΣΧΟΛΕΣ

Πρόγραμμα Ιερατικών Σπουδών

ΑΝΩΤΑΤΕΣ ΣΧΟΛΕΣ ΤΟΥΡΙΣΤΙΚΗΣ ΕΚΠΑΙΔΕΥΣΗΣ

Ανώτερες Σχολές Τουριστικής Εκπαίδευσης (Α.Σ.Τ.Ε.)

Στον ΕΟΤ, σε ξενοδοχεία, σε εταιρείες διοργάνωσης εκθέσεων.
Ειδικό μάθημα: Ένα από τα Αγγλικά, Γαλλικά, Γερμανικά, Ιταλικά.

www.otek.edu.gr

ΠΕΔΙΟ ΕΙΔ. ΜΑΘ.	ΠΟΛΗ	Ε.Β.Ε. Ελάχιστη Βάση Εισαγωγής	ΒΑΣΗ 2022
1	ΘΕΣ/ΝΙΚΗ	13.62 13.62	17.940 18.395
1, 2, 4	ΑΣΤ. ΣΧΟΛΕΣ ΑΘΗΝΑ	8.36 8.36 8.36	17.760 17.240 14.830
1, 2, 4	Σ.Π.Α.	8.36 8.36 8.36	18.350 17.860 16.600
1, 2, 4		9.41 9.41	17.330 15.520
1	ΗΡΑΚΛΕΙΟ	9.08	10.335
1, 4 Ξ.ΓΛ.	ΡΟΔΟΣ ΚΡΗΤΗ	8.83 Ξ. ΓΛ. 9.65 8.83 Ξ. ΓΛ. 9.65	11.256 11.472

